

**Понятие о
сложноподчиненном
предложении.**

Повторим!

КАКОЕ ПРЕДЛОЖЕНИЕ
НАЗЫВАЕТСЯ
СЛОЖНЫМ?

**СЛОЖНЫМ НАЗЫВАЕТСЯ
ПРЕДЛОЖЕНИЕ , СОСТОЯЩЕЕ ИЗ
ДВУХ И БОЛЕЕ ПРОСТЫХ
ПРЕДЛОЖЕНИЙ.**

**РАССТАВЬТЕ ЗНАКИ ПРЕПИНАНИЯ, ОПРЕДЕЛИТЕ
ВИД СЛОЖНОГО ПРЕДЛОЖЕНИЯ, ВЫПИШИТЕ
ОСНОВЫ. *Задания ГИА В3,В6,В7***

**Дни поздней осени бранят
обыкновенно но мне она мила
читатель дорогой.**

**Я знаю в вашем сердце есть и
гордость и прямая честь.**

**Если жизнь тебя обманет не
печалься.**

**Дни поздней осени бранят
обыкновенно, но мне она мила,
читатель дорогой.**

Сложносочиненное предложение .

***Сочинительный противительный
союз но.***

Бранят, она мила.

**Я знаю: в вашем сердце есть и
гордость, и прямая честь.**

***Сложное бессоюзное
предложение.***

Я знаю, есть гордость, честь.

**Если жизнь тебя обманет, не
печалься.**

***Сложноподчинённое
предложение.***

Подчинительный союз если.

Жизнь обманет, не печалься.

Работаем с учебником!

Страница 49- 50



НОВАЯ ТЕРМИНОЛОГИЯ

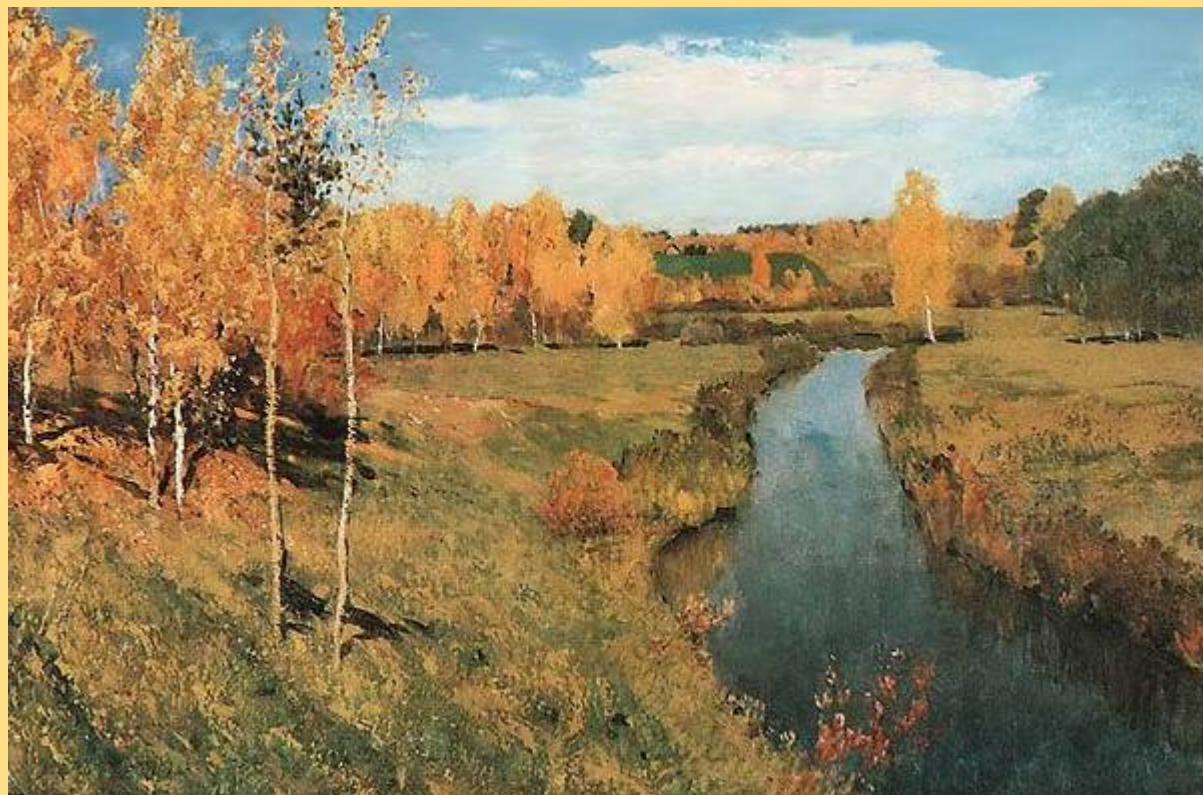
Главное и придаточное предложения

Работаем с учебником!

Страница 51, упражнение № 85.

- Спишите, вставляя пропущенные буквы, подчеркните их.
- Расставьте знаки препинания, выделите союзы овалом.
- Устно задавайте вопрос от главного к придаточному предложению.

Золотая осень



Осенний день в Сокольниках



На Волге



Осенний пейзаж



Осень



Левитан стремился писать так, чтобы на картинах его был ощутим воздух.

Но это был не тот воздух, который представляется нам. Левитан ощуцал его как безграницную среду прозрачного вещества, которое придавало такую пленительную мягкость его полотнам.

Левитан был художником
печального пейзажа. Пейзаж
печален всегда, когда
печален человек.

На юге Левитан ощутил с полной ясностью, что только солнце властвует над красками. Величайшая живописная сила заключена в солнечном свете, и вся серость русской природы хороша лишь потому, что является тем же солнечным светом, но приглушеным, прошедшим через слои влажного воздуха и тонкую пелену облаков.

Примерно в то же время Манэ изучал солнечный свет на стенах Реймского собора. Его поражало, что световая дымка придавала громаде собора невесомость. Казалось, что собор выстроен не из камня, а из разнообразно и бледно окрашенных воздушных масс. Надо было подойти к нему вплотную и провести рукой по камню, чтобы вернуться к действительности.

ПОДВЕДЁМ ИТОГИ.

- **Какие предложения называются сложноподчинёнными?**
- **С помощью каких слов они соединены?**
- **Из каких предложений состоит сложноподчинённое предложение?**

ДОМАШНЕЕ ЗАДАНИЕ

Параграф 18, упражнение 84

