

# Урок литературы в 6 классе

Тема родной  
природы  
в лирике  
С.А. Есенина

**Сергей Есенин  
(1895-1925)**





# • Дом родителей Есенина



# Вид на Оку

abukovski



# Есенин среди односельчан 1910 год



# Дедушка Есенина



# Монастырь в Пощупово



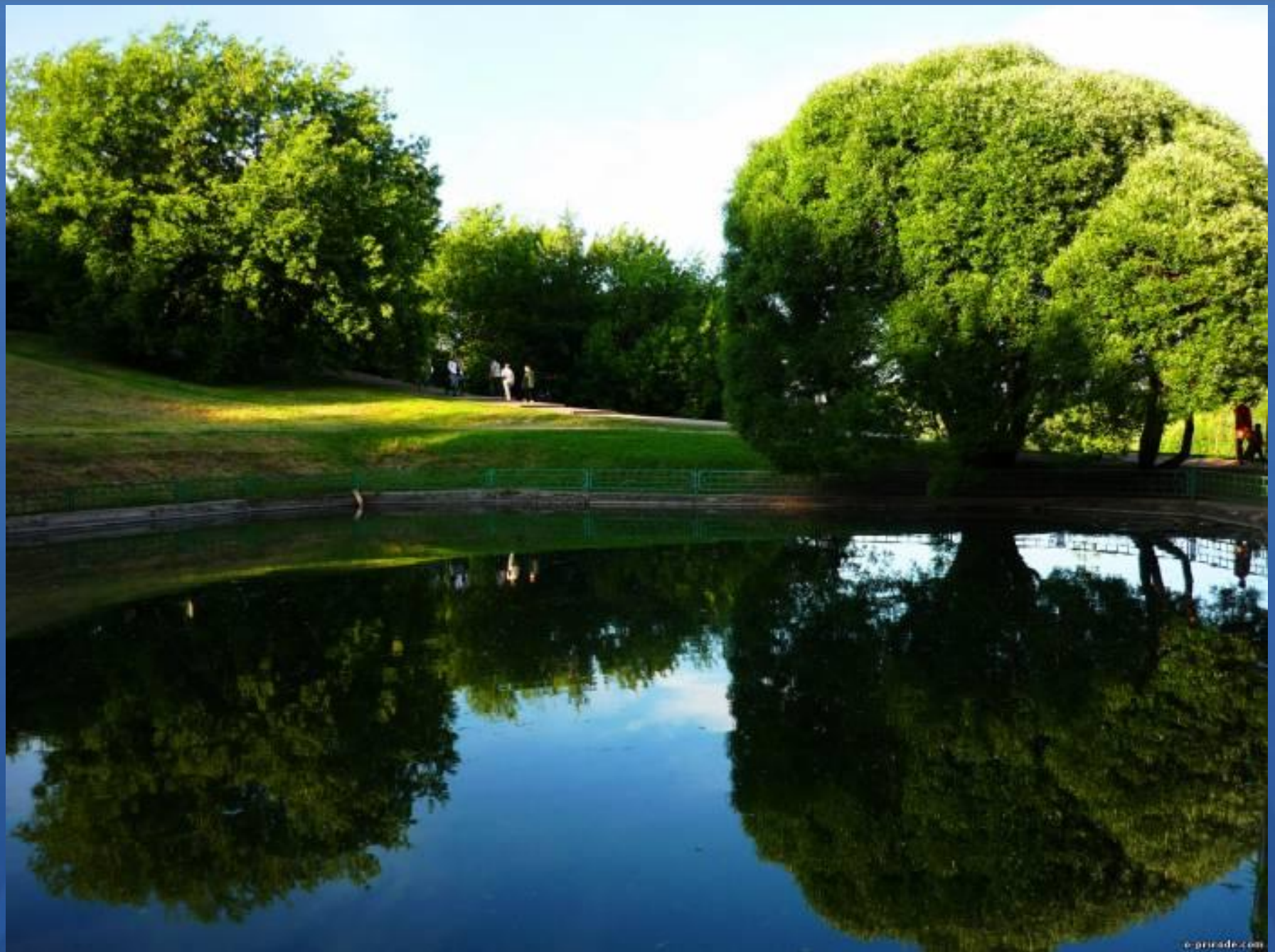


# Сельская школа



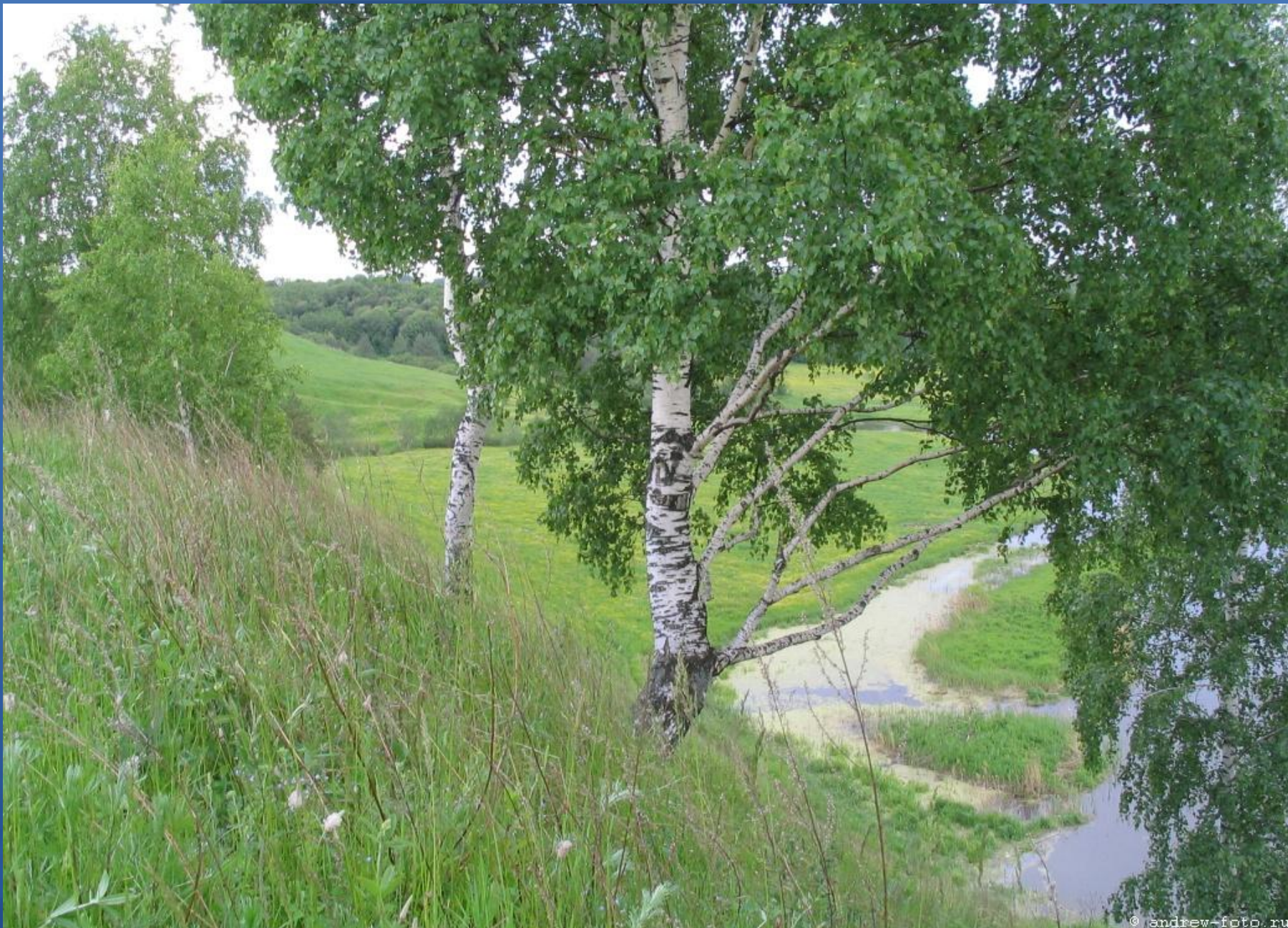
**«Моя лирика жива одной большой любовью,  
любовью к Родине. Чувство Родины-  
основное в моем творчестве».**



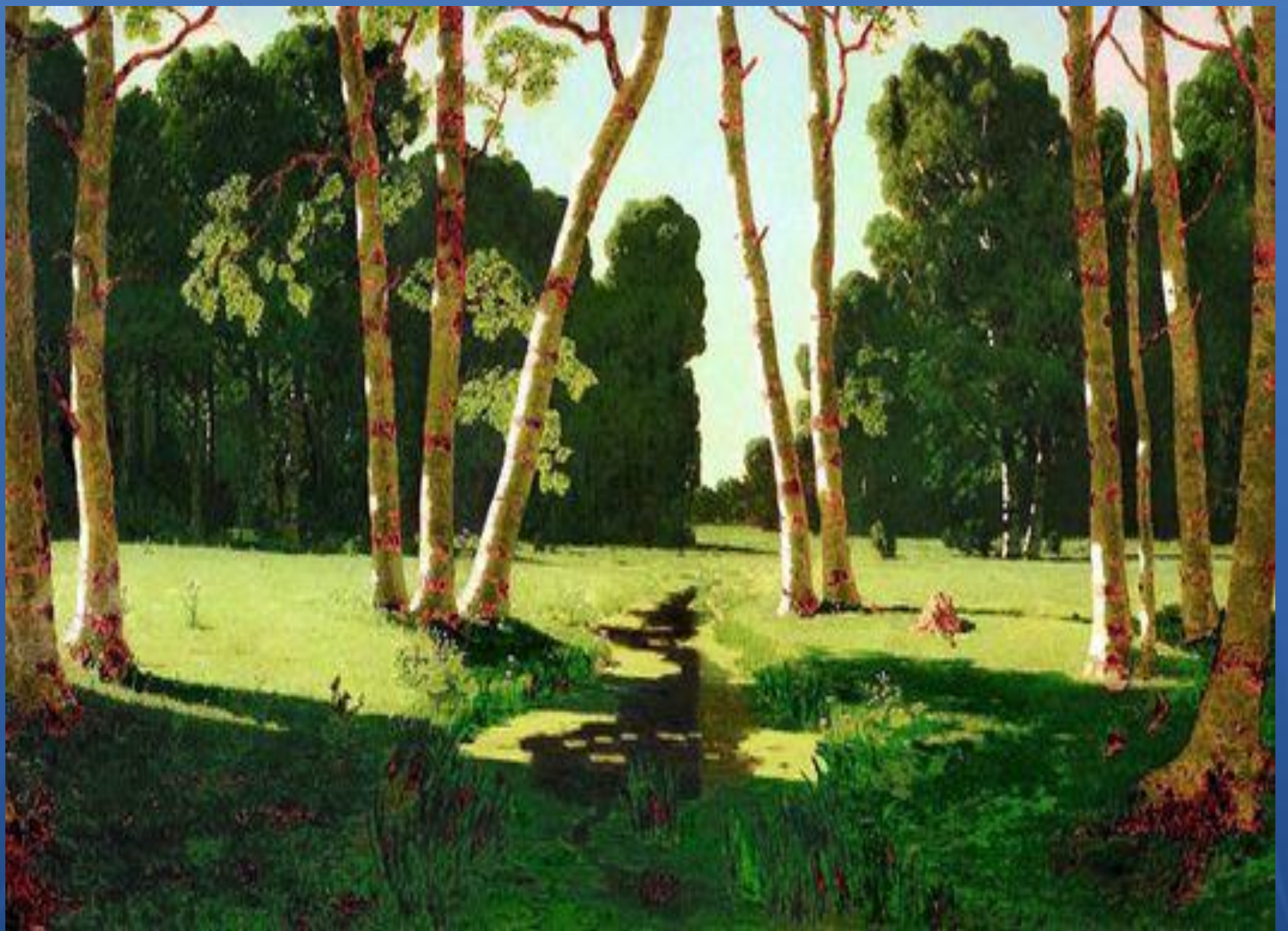
























**Синий - цвет неба, символ  
Высших небесных сил.**

**Красный - цвет тепла и любви,  
животворной энергии,  
символ победы  
жизни над смертью.**

**Зелёный- природный, живой,  
цвет вечного обновления.**



**Золотой - отблеск благодатной  
божественной энергии.**

# Характерные особенности пейзажной лирики Есенина

1. Одушевленность природы.
2. Уподобление природных явлений предметам крестьянского быта.
3. Цветопись.

# Домашнее задание

**Выучить наизусть  
стихотворение Есенина**